



**CAMPIONATO  
ITALIANO  
GIOVANILE**

VALLE DI CASIES 2017



**CAMPIONATO  
ITALIANO  
GIOVANILE 2017  
XCO MTB**

***Zona Sportiva***

***Colle / Valle di Casies (BZ)***

***Domenica, 2 luglio 2017***

## PROGRAMMA

### Sabato, 1 luglio

- ore 14.00 alle ore 17.00: verifica tessere
- ore 14.00 alle ore 17.00: prove libere del percorso
- ore 17.30: riunione tecnica

### Domenica, 2 luglio

- ore 7.00 fino alle ore 9.30 (Donne Esordienti fino alle ore 7.30 e Donne Allieve fino alle ore 8.30):  
verifica tessere

- |     |               |  |
|-----|---------------|--|
| ore | <b>8.30:</b>  | partenza <b>Donne Esordienti 2°anno</b>  |
| ore | <b>8.35:</b>  | partenza <b>Donne Esordienti 1° anno</b> |
| ore | <b>9.30:</b>  | partenza <b>Donne Allieve 2°anno</b>     |
| ore | <b>9.35:</b>  | partenza <b>Donne Allieve 1°anno</b>     |
| ore | <b>10.45:</b> | partenza <b>Esordienti 1°anno</b>        |
| ore | <b>11.45:</b> | partenza <b>Esordienti 2° anno</b>       |
| ore | <b>13.15:</b> | partenza <b>Allievi 1°anno</b>           |
| ore | <b>14.30:</b> | partenza <b>Allievi 2° anno</b>          |

## GIRI

- **Donne Allieve:** giro di lancio + 2 giri
- **Donne Esordienti:** giro di lancio + 1 giro
- **Esordienti 1° e 2° anno:** giro di lancio + 2 giri
- **Allievi 1° e 2° anno:** giro di lancio + 3 giri

## Come arrivarci

- Autostrada del Brennero (A22) fino all'uscita Bressanone/Val Pusteria, proseguendo per la statale SS49-E66 in direzione San Candido / Dobbiacco per 58 km fino a Monguelfo.
- all'uscita Monguelfo est prendere la strada a sinistra e seguire la strada provinciale in direzione Valle di Casies per 7 km

## Team Area

La Team Area è situata presso la zona sportiva di Colle.  
Prenotazioni fino al 25 giugno a mezzo e-mail  
([info@ssvpichlgsies.com](mailto:info@ssvpichlgsies.com))

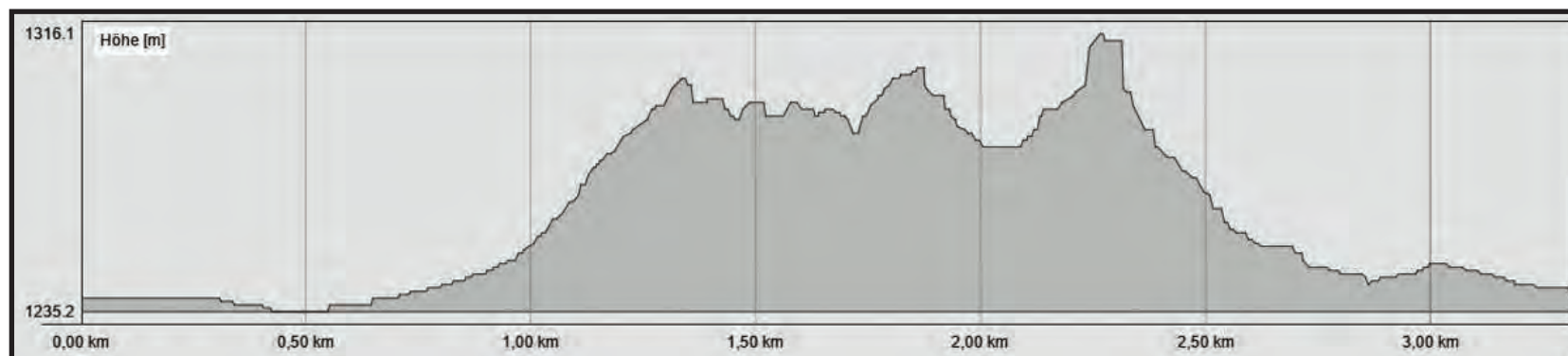
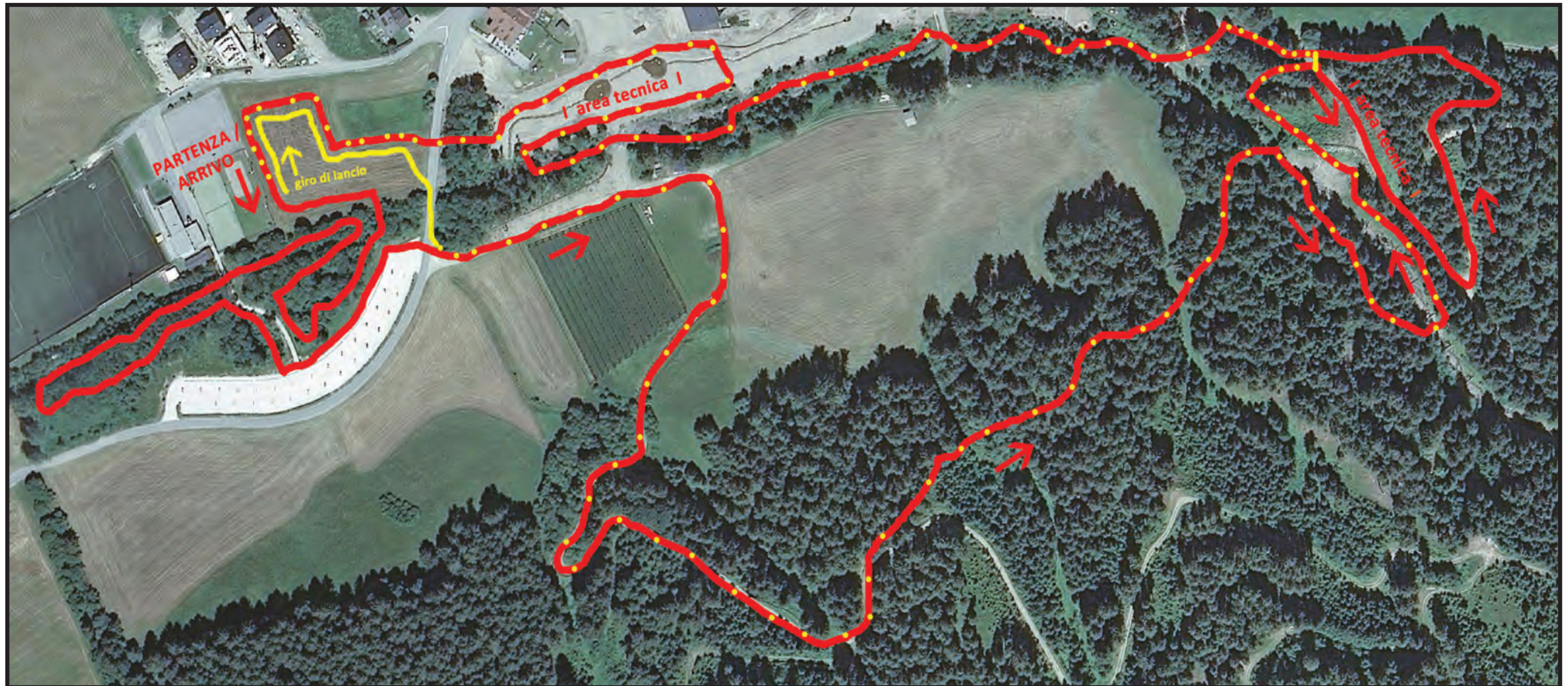
## Alloggi

Prenotazione camere presso l'ufficio turistico Val Casies  
([info@gsierser-tal.com](mailto:info@gsierser-tal.com) - 0474/978436)



# IL PERCORSO

Lunghezza: 3,3 km  
Dislivello: ca. 140 m



## Ulteriori informazioni:

SSV Pichl/Gsies Raiffeisen Amateursportverein  
Pifang 11a  
39030 Valle di Casies / Gsies (BZ)

[www.ssvpichlgsies.com](http://www.ssvpichlgsies.com)  
[info@ssvpichlgsies.com](mailto:info@ssvpichlgsies.com)

## I NOSTRI SPONSOR


### Sponsor Tecnici



**Willkommen im Tal der Almen!**  
**Benvenuti nella valle delle malghe!**



**Wanderparadies  
paradiso escursionistico**



**Langlaufen  
auf der 40km Sonnenloipe  
sci di fondo  
su 40km di piste soleggiate**

**[www.gsieser-tal.com](http://www.gsieser-tal.com)**

**KRONPLATZ** **Gsieser Tal · Welsberg · Taisten**  
Val Casies · Monguelfo · Tesido